

MONTHLY MEMBERSHIP PROGRESS REPORT

地域 JAPAN

District 331 A

Results as of: 7/31/2021

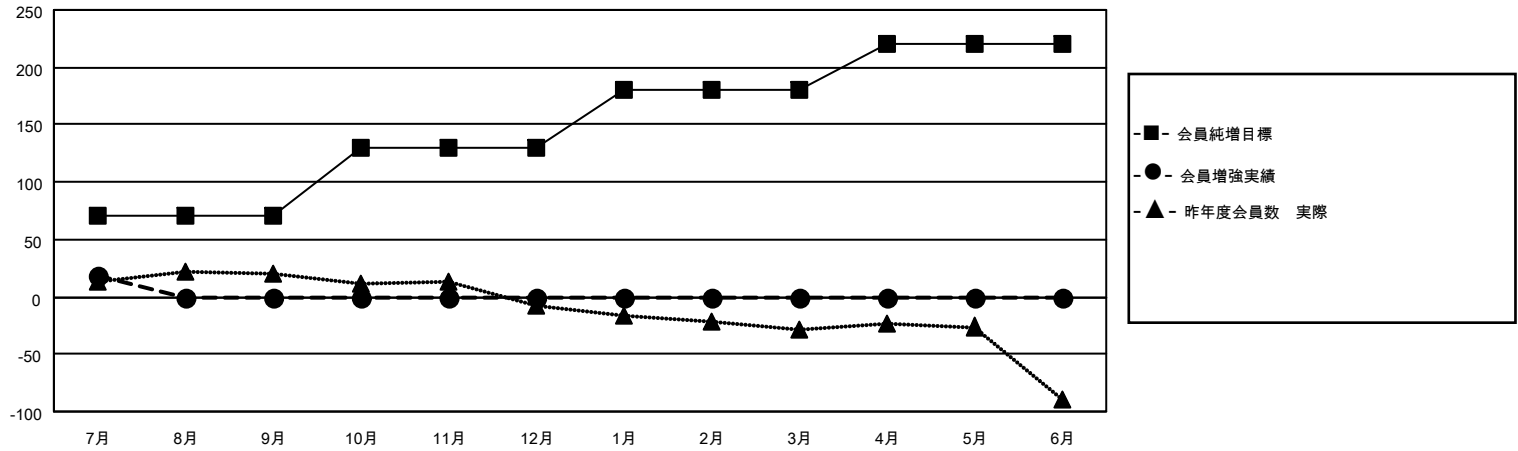
クラブ			
結果：2021-2022			
四半期	新クラブ目標	新クラブ	解散クラブ
7月/8月/9月	0	0	1
10月/11月/12月	0	0	0
1月/2月/3月	1	0	0
4月/5月/6月	0	0	0

名			
結果：2021-2022			
四半期	会員純増目標	会員増強実績	退会者(転籍を含む)実際
7月/8月/9月	70	25	7
10月/11月/12月	60	0	0
1月/2月/3月	50	0	0
4月/5月/6月	40	0	0

新クラブ目標及び実績累計



会員目標及び実績累計



解散クラブ: 1	13 CLUBS OF 72 一名以上の新会員を登録	男女別	
		男性	1,990 (81.52%)
退会者		女性	451 (18.48%)
物故会員	会員累計データを見るには、ここをクリック	世帯主/家族会員合計	638
クラブ解散		国際会費半額の家族会員	351
その他			
合計			